



Vonkajšie žalúzie

## Prečo si vybrať vonkajšie žalúzie NEVA?

### lamelovinu používame so štruktúrovanou povrchovou úpravou



- potiahnutou špeciálnym filmom, ktorý zabraňuje ulpievaniu nečistôt a zvyšuje odolnosť lamely voči mechanickému poškodeniu (jediná farba v hladkom prevedení štandardne vo vzorkovníku je strieborná 140H, kvôli vysokému dopytu)

- nerezová spojka rebríčka a šnúrky ložiska - pevný a trvácny spoj, na rozdiel od plastovej spojky, ktorá časom stráca pevnosť a láme sa.

### textilné pásky 0,34mm hrúbka, 8mm šírka



- oproti konkurenčným textilným páskam miestnych výrobcov sú v ťahu o cca 50% pevnejšie

- rebríčky zo sklovlákna od švajčiarskeho výrobcu, ktoré si vo vonkajšom prostredí dlhé roky zachovávajú pevnosť a tvarovú a farebnú stálosť

- menšie prestrihy v lamelách, bez plastových vložiek, so zaoblením smerom dnu (bez ostrých hrán)

- opäť zvýšenie životnosti žalúzie, nakoľko nedochádza k odieraniu v textilných pásoch o ostré hrany prestrihov; - háčiky rebríčkov pri typoch Z70/90, S90, sú menšie (nevyčnievajú toľko do priestoru), pri preprave nedochádza k poškodzovaniu lamely, háčiky neprechádzajú cez tesniacu gumu v lamele

- tesniace gumi v lamelách sú zavalcované rovnomerne bez natáhovania - nestáva sa, že časom sa guma v lamele stiahne; taktiež je používaná výhradne kvalitná guma, ktorá si aj po 10 rokoch zachováva pružnosť a neláme sa - na rozdiel od lacnejších alternatív, kde tesniaca guma stvrdne a popraská už po cca 3 rokoch vplyvom klimatických podmienok a časom sa úplne rozpadne;



Vonkajšie žalúzie

## Ložiská od švajčiarskych výrobcov UV odolný plast, ktorý je trvácnejší ako bežne dostupné ložiská

- V lamelách C65/80 sú uprostred lamely drobné háčiky, ktoré držia rebríček na mieste - sú vystrihnuté bez odpadu, ktorý potom spôsobuje presvit cez lamelu a sú zahnuté do tvaru oblúčika - rebríček "necestuje" po lamele do strán, no stále sa môže voľne hýbať pri naklápaní lamiel, vďaka čomu nevzniká efekt rôzneho naklopenia jednotlivých lamiel;

- hliníkové profily a krycie plechy sú v prípade lakovania upravené najmodernejšími postupmi, lakované práškovou farbou určenou pre fasádne použitie (farba pre vonkajšie použitie, avšak bez prívlastku fasádna, je zase o niečo lacnejšia).

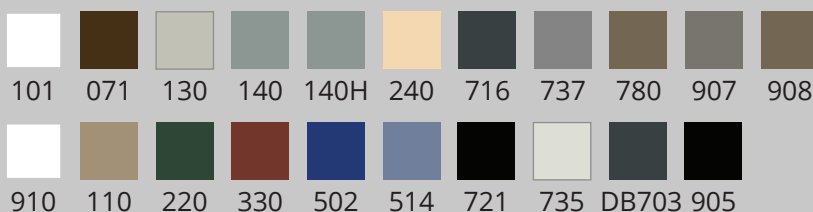
- výška nábalov je po vytiahnutí žalúzie nižšia ako u konkurencie, čo sa prejavuje hlavne pri vyšších žalúziách - je to vďaka prispôbenému tvaru vodiacich kolíkov, ich umiestneniu na lamele a taktiež vďaka tvaru zavalcovania hrán lamiel;

- špeciálny eliptický tvar vodiacich kolíkov vplýva taktiež na zníženie hlučnosti žalúzií po ich zatvorení - v zatvorenom stave žalúzie kolíky vyplnia vodiacu lištu, vďaka čomu má žalúzia menšiu tendenciu pohybovať sa v prípade vetra.

- krycie plechy, ktoré dodávame k našim vonkajším žalúziám, sú vyrobené z hliníku. Ich povrchová úprava môže byť nielen elox, ale na pranie zákazníka ich môžeme nalakovať ľubovoľnou farbou podľa RAL v našej vlastnej práškovej lakovni. Dĺžka plechov je maximálne 4m v jednom kuse. Hrúbka plechov je 1,5 alebo 2mm.



## Najväčší výber farieb lameloviny v základnej cene



**Najspoľahlivejšie na trhu!**

[www.zaluzie-neva.sk](http://www.zaluzie-neva.sk)

neva@neva.sk  
+421 911 840 445  
+421 903 861 374

NEVA SK, s.r.o.  
Biovetská 7  
949 05 NITRA